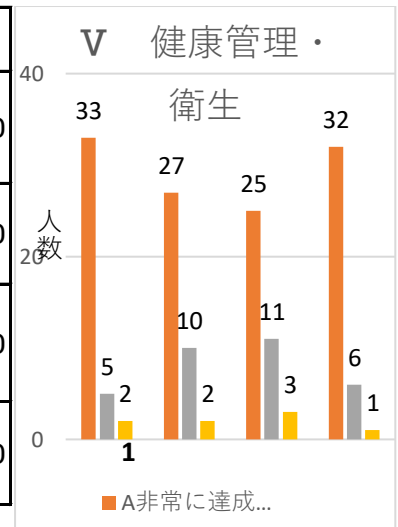


V. 健康管理・衛生

1	園児の健康診断は定期的実施され、その結果は職員や保護者に伝達され保育に反映されている
2	日々の園児の健康状態を観察し、一人一人の体調に合わせた保育を心がけている
3	玩具・遊具等については常に衛生的に保持している
4	SIDS(乳幼児突然死症候群)や感染症等の対策やマニュアルが用意されている

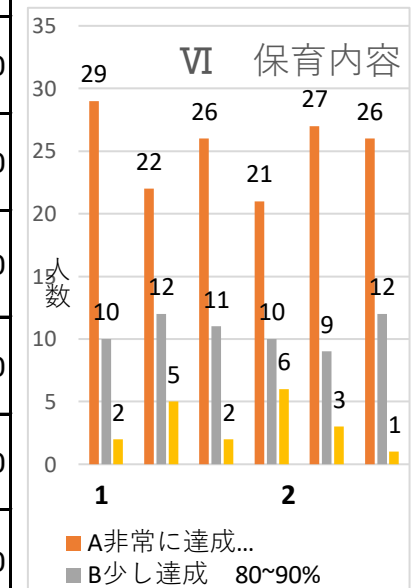
	A	B	C	D	E
1	33	5	2	0	0
2	27	10	2	0	0
3	25	11	3	0	0
4	32	6	1	0	0



VI. 保育内容

1	全ての園児について、一人ひとりの最善の利益とその人権を尊重している
2	園児に分かりやすい温かく丁寧な言葉遣いで穏やかに話をしている
3	基本的な生活習慣は園児の発達を考慮し、家庭と連携して状況に応じて対応している
4	園児の発達に応じた玩具や遊具を質・量ともに適切に用意するように努めている
5	身近な自然に触れる機会を用意し、季節感や豊かな感性を育む配慮をしている
6	園児同士の関わりで、順番を守るなどの社会的ルールを身につける配慮をしている

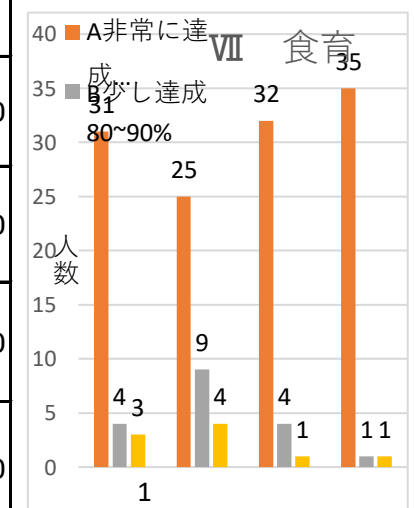
	A	B	C	D	E
1	29	10	2	0	0
2	22	12	5	0	0
3	26	11	2	0	0
4	21	10	6	0	0
5	27	9	3	0	0
6	26	12	1	0	0



VII. 食育

1	旬のものや季節感のある食材や献立を用意し、食文化を伝える工夫をしている
2	園児の発達に応じた職員の介助を適切に行い、落ち着いた環境で和やかに楽しく食事ができる環境がある
3	毎月の献立は保護者に示され、毎日の食事の状況を保護者に知らされている
4	食物アレルギーのある園児は、栄養士・看護師・職員間で密に連絡をとり除去食等に対応している

	A	B	C	D	E
1	31	4	3	0	0
2	25	9	4	0	0
3	32	4	1	0	0
4	35	1	1	0	0



VIII. 子育て支援・地域交流

	A	B	C	D	E
1 園児の送迎時に園児の様子を保護者に伝えている	30	9	1	0	0
2 虐待防止マニュアルがあり、虐待の早期発見に努めている	29	6	3	0	0
3 保育参観等の機会を設け、保護者に保育を理解してもらう工夫を	27	7	5	0	0
4 中高生の職場体験や実習生の受け入れ体制について、その意義や方針を全職員が理解している	24	4	11	0	0
5 園外向けのHPや掲示物等で園の様子や行事などについて地域の人々に見てもらえるようにしている。	26	10	4	0	0
6 地域における子育てニーズを把握して子育て支援を実施している	25	11	2	0	0
7 高齢者施設などの人々との交流の機会を設けている。	11	7	14	2	4
	949	168	76	2	4

