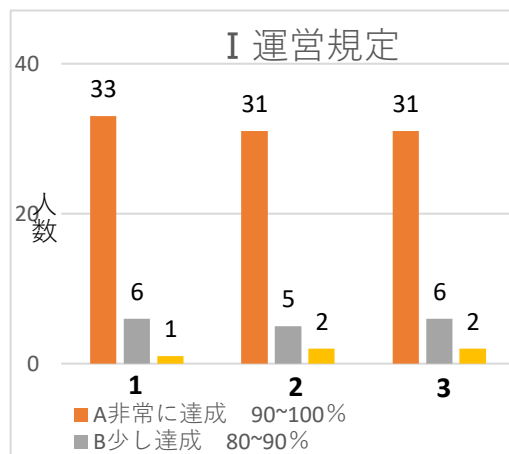


I. 運営規定

1	保育理念・基本方針を職員や保護者などに周知するためにHPや見やすい場所に掲示している
2	定期的な職員会議を通して職員の資質向上に努めている
3	園長や主任・職員の役割分担と責任が明確にされ、園児や保護者への迅速な対応ができる体制がある

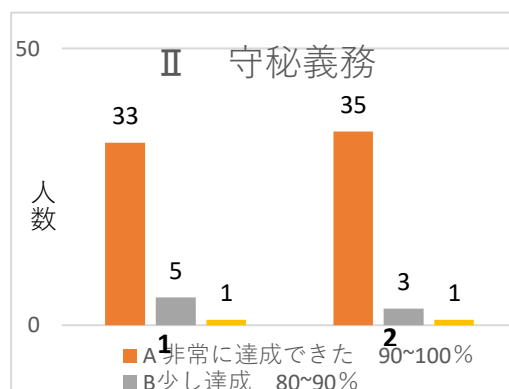
A	B	C	D	E
33	6	1	0	0
31	5	2	0	0
31	6	2	0	0



II. 守秘義務

1	園児の個人記録は個人情報に基づいて管理・保管している
2	園内で知り得た事柄について守秘義務を徹底している

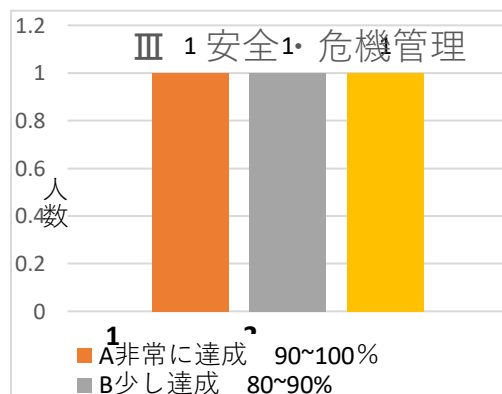
A	B	C	D	E
33	5	1	0	0
35	3	1	0	0



III. 安全・危機管理

1	事故災害時のマニュアルがあり、職員がすぐに見ることができる場所にある
2	外部からの侵入者に対して対応策がなされ訓練が行われている
3	緊急時のために医療機関等の連絡先が明示されている
4	園内の施設設備・遊具等の安全点検は定期的実施している

A	B	C	D	E
28	9	3	0	0
26	8	4	0	0
34	3	2	0	0
33	4	2	0	0



IV. 保育環境

1	保育環境を常に清潔に保ち、美観を大切に心地よい環境で保育ができるように努めている
2	室内の温度、湿度、換気、照度等は園児の活動に合わせて配慮している
3	保育の中で園児が季節等を感じるような配慮を行っている
4	屋外での活動の場があり、園児が安全に活動しやすいように環境を整えている

A	B	C	D	E
20	16	3	0	0
27	10	2	0	0
24	12	3	0	0
31	7	1	0	0

