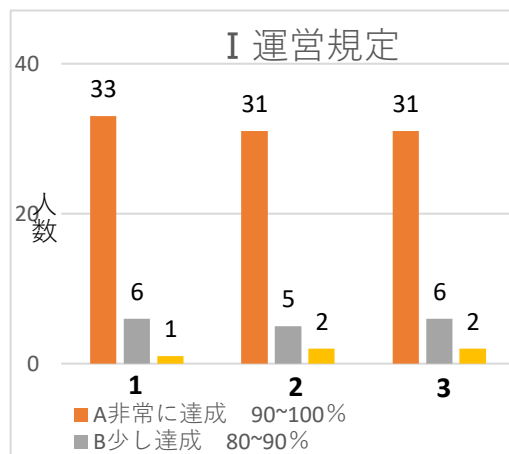


I. 運営規定

1	保育理念・基本方針を職員や保護者などに周知するためにHPや見やすい場所に掲示している
2	定期的な職員会議を通して職員の資質向上に努めている
3	園長や主任・職員の役割分担と責任が明確にされ、園児や保護者への迅速な対応ができる体制がある

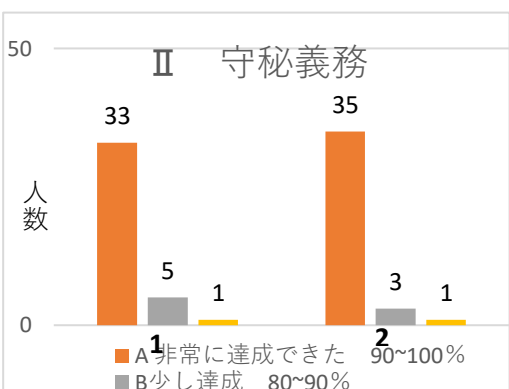
A	B	C	D	E
33	6	1	0	0
31	5	2	0	0
31	6	2	0	0



II. 守秘義務

1	園児の個人記録は個人情報に基づいて管理・保管している
2	園内で知り得た事柄について守秘義務を徹底している

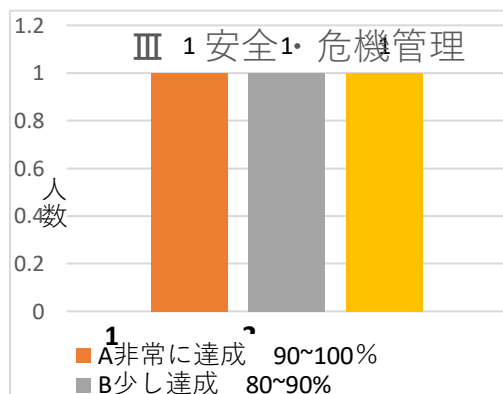
A	B	C	D	E
33	5	1	0	0
35	3	1	0	0



III. 安全・危機管理

1	事故災害時のマニュアルがあり、職員がすぐに見ることができる場所にある
2	外部からの侵入者に対して対応策がなされ訓練が行われている
3	緊急時のために医療機関等の連絡先が明示されている
4	園内の施設設備・遊具等の安全点検は定期的実施している

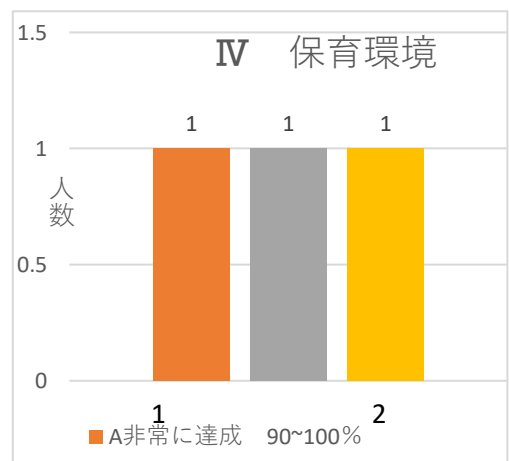
A	B	C	D	E
28	9	3	0	0
26	8	4	0	0
34	3	2	0	0
33	4	2	0	0



IV. 保育環境

1	保育環境を常に清潔に保ち、美観を大切に心地よい環境で保育ができるように努めている
2	室内の温度、湿度、換気、照度等は園児の活動に合わせて配慮している
3	保育の中で園児が季節等を感じるような配慮を行っている
4	屋外での活動の場があり、園児が安全に活動しやすいように環境を整えている

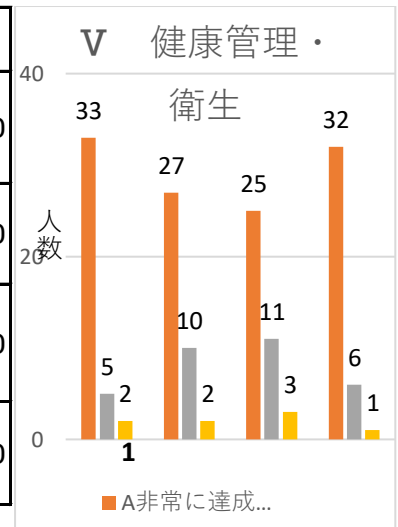
A	B	C	D	E
20	16	3	0	0
27	10	2	0	0
24	12	3	0	0
31	7	1	0	0



V. 健康管理・衛生

1	園児の健康診断は定期的実施され、その結果は職員や保護者に伝達され保育に反映されている
2	日々の園児の健康状態を観察し、一人一人の体調に合わせた保育を心がけている
3	玩具・遊具等については常に衛生的に保持している
4	SIDS(乳幼児突然死症候群)や感染症等の対策やマニュアルが用意されている

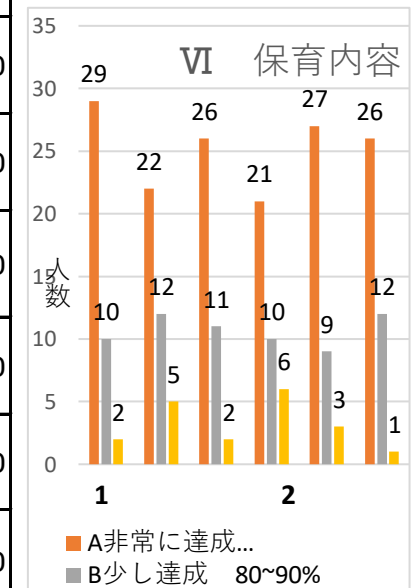
	A	B	C	D	E
1	33	5	2	0	0
2	27	10	2	0	0
3	25	11	3	0	0
4	32	6	1	0	0



VI. 保育内容

1	全ての園児について、一人ひとりの最善の利益とその人権を尊重している
2	園児に分かりやすい温かく丁寧な言葉遣いで穏やかに話をしている
3	基本的な生活習慣は園児の発達を考慮し、家庭と連携して状況に応じて対応している
4	園児の発達に応じた玩具や遊具を質・量ともに適切に用意するように努めている
5	身近な自然に触れる機会を用意し、季節感や豊かな感性を育む配慮をしている
6	園児同士の関わりで、順番を守るなどの社会的ルールを身につける配慮をしている

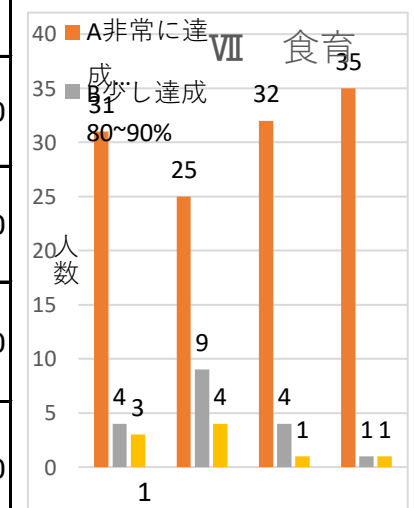
	A	B	C	D	E
1	29	10	2	0	0
2	22	12	5	0	0
3	26	11	2	0	0
4	21	10	6	0	0
5	27	9	3	0	0
6	26	12	1	0	0



VII. 食育

1	旬のものや季節感のある食材や献立を用意し、食文化を伝える工夫をしている
2	園児の発達に応じた職員の介助を適切に行い、落ち着いた環境で和やかに楽しく食事ができる環境がある
3	毎月の献立は保護者に示され、毎日の食事の状況を保護者に知らされている
4	食物アレルギーのある園児は、栄養士・看護師・職員間で密に連絡をとり除去食等に対応している

	A	B	C	D	E
1	31	4	3	0	0
2	25	9	4	0	0
3	32	4	1	0	0
4	35	1	1	0	0



VIII. 子育て支援・地域交流

	A	B	C	D	E
1 園児の送迎時に園児の様子を保護者に伝えている	30	9	1	0	0
2 虐待防止マニュアルがあり、虐待の早期発見に努めている	29	6	3	0	0
3 保育参観等の機会を設け、保護者に保育を理解してもらう工夫を	27	7	5	0	0
4 中高生の職場体験や実習生の受け入れ体制について、その意義や方針を全職員が理解している	24	4	11	0	0
5 園外向けのHPや掲示物等で園の様子や行事などについて地域の人々に見てもらえるようにしている。	26	10	4	0	0
6 地域における子育てニーズを把握して子育て支援を実施している	25	11	2	0	0
7 高齢者施設などの人々との交流の機会を設けている。	11	7	14	2	4
	949	168	76	2	4

