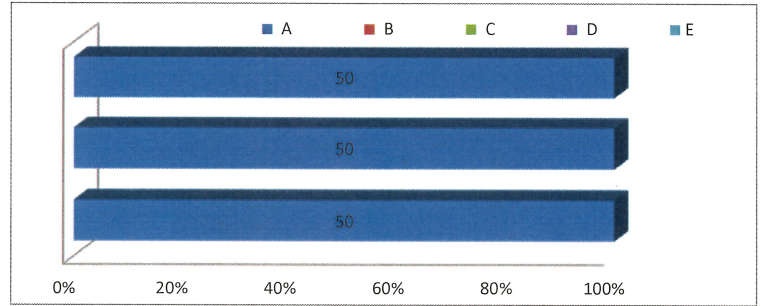


A:大変良い/B:良い/C:一部検討を要する/D:改善を要する/E:回答無し

I 運営規定

A-理想的な状態、達成できている状態 100パーセント B-達成間近、取り組みなどを頑張っている状態 80~90% C-通常普通に行われている状態 70~80%
D-頑張っている、取り組みまなければいけない状態 40~50% E-ほとんど達成できていない状態 30%以下

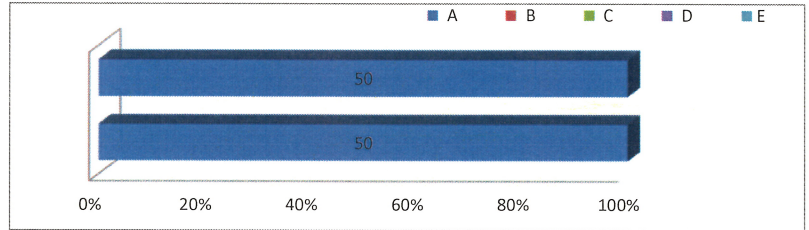
評価項目	A	B	C	D	E
保育理念・基本方針を職員や保護者などに周知するとともにHPやみやすい場所に掲示している	50				
定期的な職員会議を通して職員の資質の向上に努めている	50				
園長や主任・職員の役割分担と責任が明確にされ、園児や保護者への迅速な対応ができる体制がある	50				



II 守秘義務

A-理想的な状態、達成できている状態 100パーセント B-達成間近、取り組みなどを頑張っている状態 80~90% C-通常普通に行われている状態 70~80%
D-頑張っている、取り組みまなければいけない状態 40~50% E-ほとんど達成できていない状態 30%以下

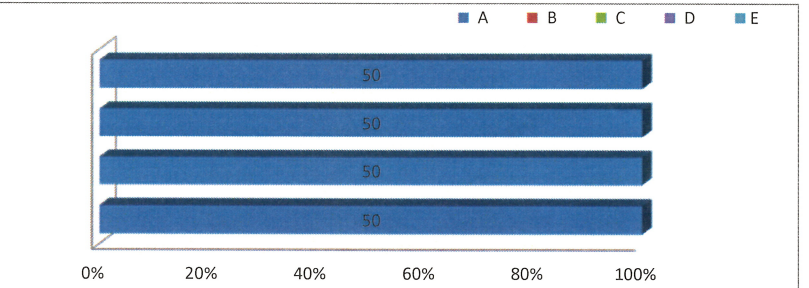
評価項目	A	B	C	D	E
園児の個人記録は個人情報に基づいて管理・保管している	50				
園内で知り得た事柄について守秘義務を徹底している	50				



III 安全・危機管理

A-理想的な状態、達成できている状態 100パーセント B-達成間近、取り組みなどを頑張っている状態 80~90% C-通常普通に行われている状態 70~80%
D-頑張っている、取り組みまなければいけない状態 40~50% E-ほとんど達成できていない状態 30%以下

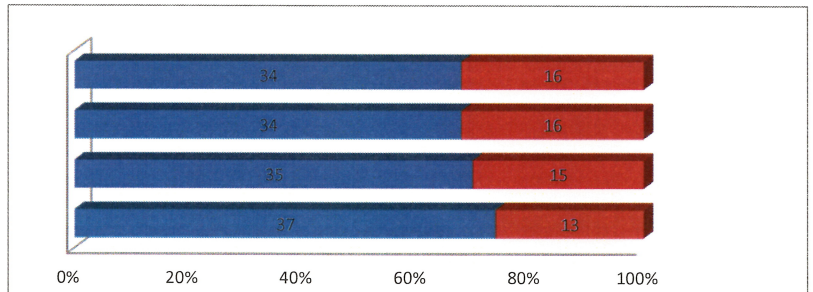
評価項目	A	B	C	D	E
事故災害時のマニュアルがあり、職員がすぐに見ることができる場所にある	50				
外部からの侵入者に対して対応策がなされ訓練が行われている	50				
緊急時のために医療機関等の連絡先が明示されている	50				
園内の施設設備・遊具等の安全点検は定期的の実施している	50				



IV 保育環境

A-理想的な状態、達成できている状態 100パーセント B-達成間近、取り組みなどを頑張っている状態 80~90% C-通常普通に行われている状態 70~80%
D-頑張っている、取り組みまなければいけない状態 40~50% E-ほとんど達成できていない状態 30%以下

評価項目	A	B	C	D	E
保育環境を常に清潔に保ち、美観を大切にし心地よい環境で保育できるように努めている	34	16			
室内の温度、湿度、換気、照度等は園児の活動に合わせて配慮している	34	16			
保育の中で園児が季節を感じるような配慮を行っている	35	15			
屋外での活動の場があり、園児が安全に活動しやすいように環境を整えている	37	13			



V 健康管理・衛生